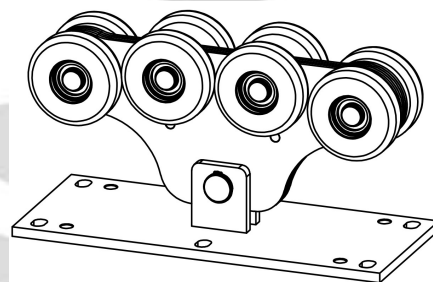


## CARRO AUTOPORTANTE GRANDE

### CARACTERÍSTICAS

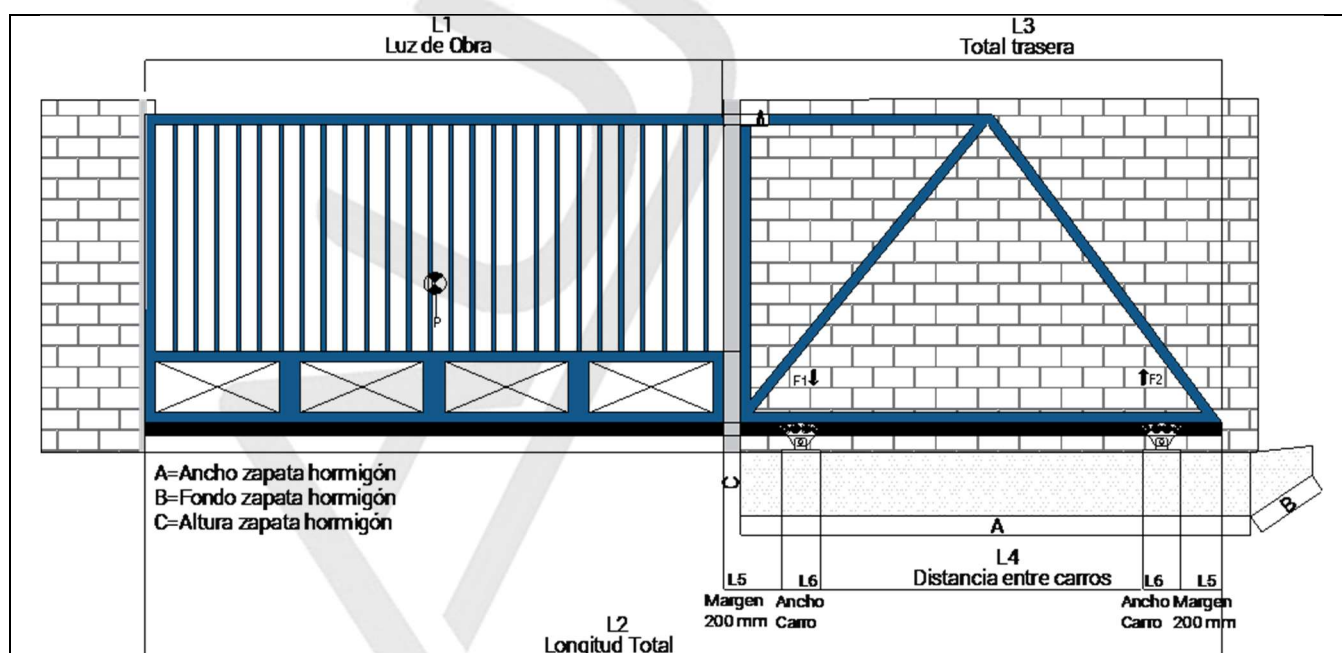
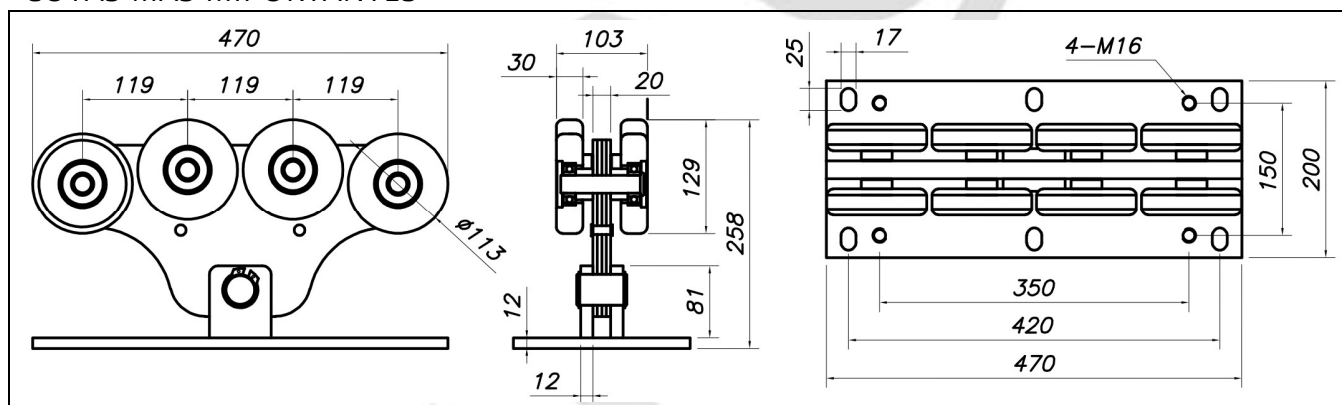
Uso:	Sustento de la estructura deslizante.
Tipo:	Carro compuesto por elementos de deslizamiento.
Fijación	Con anclajes al hormigón.
Material:	S-235.
Acabado:	Cincado.
Partes sujetas a desgaste:	Todas las partes móviles



### IDENTIFICACIÓN TÉCNICA

Código	Descripción	Acabado	Peso
11200001	Carro autoportante grande	Cincado	40,6 kg.

### COTAS MÁS IMPORTANTES

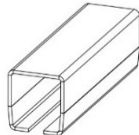


## RECOMENDACIONES DE USO CARRO AUTOPORTANTE GRANDE

LUZ DE OBRA = L1

Metros	8		8,5		9		9,5		10		11		12		Hormigón 2400 kg/m³			Carga máx. carro kg
Peso máx. puerta	L4	L3	L4	L3	L4	L3	L4	L3	L4	L3	L4	L3	L4	L3	A	B	C	
750	1,71	3,05	1,84	3,18	1,97	3,31	2,10	3,44	2,23	3,57	2,49	3,83	2,74	4,08	=L3	0,6	0,6	2200
800	1,94	3,28	2,08	3,42	2,22	3,56	2,37	3,71	2,51	3,85	2,80	4,14	3,08	4,42	=L3	0,5	0,6	
850	2,18	3,52	2,34	3,68	2,50	3,84	2,66	4,00	2,81	4,15	3,13	4,47	3,44	4,78	=L3	0,5	0,6	
900	2,45	3,79	2,62	3,96	2,79	4,13	2,97	4,31	3,14	4,48	3,49	4,83	3,83	5,17	=L3	0,5	0,5	
1000	3,04	4,38	3,25	4,59	3,46	4,80	3,67	5,01	3,88	5,22	4,29	5,63	4,71	6,05	=L3	0,4	0,5	
1100	3,75	5,09	4,00	5,34	4,25	5,59	4,50	5,84	4,75	6,09	5,25	6,59	5,75	7,09	=L3	0,4	0,5	
1200	4,59	5,93	4,89	6,23	5,19	6,53	5,49	6,83	5,79	7,13	6,39	7,73	6,99	8,33	=L3	0,4	0,4	

## COMBINACIÓN DE PRODUCTOS

11200001	Carro autoportante grande	2 uds	10200001	Perfil guía autoportante grande	*
					
12200001	Rueda encuentro autoportante grande	2 uds	13200001	Encuentro soporte autoportante grande	2 uds
					

\*: en función de la longitud de la puerta

## PLAN DE MANTENIMIENTO

- 1- Verificar el estado del eje sobre el que bascula la placa base con la placa soporte de los elementos de rodadura.
- 2- Verificar la fijación de los anclajes del Carro a la zapata donde se asienta.
- 3- Sujutando la puerta firmemente por encima de la zona de los carros, forzar movimiento laterales y verticales, con el fin de detectar holguras anómalas en los ejes o en los rodamientos. Si existe sospecha de deterioro, procederemos a separar la estructura de los carros a fin de que podamos ver directamente el estado de los elementos de rodadura de los carros

Cada 4800 ciclos o periodo equivalente

El operario, con la debida maestría, en caso de detectar cualquier anomalía de las partes inspeccionadas, procederá a la sustitución del componente.

-Se considera extinguida la garantía en caso de no realizar las revisiones informadas en los plazos establecidos.

-El periodo equivalente se estima en **3,6 ciclos por usuario** en posesión de medios para maniobrar la puerta

## MEDIDAS DE SEGURIDAD



Es imprescindible asegurarse de la firmeza en el anclaje a su base. Se deben realizar mantenimientos periódicos puesto que en el caso de que el soporte se desprenda de su base, la puerta pierde el guiado y en consecuencia, cae abatiendo a cualquiera de los dos lados con el consiguiente peligro para los bienes o personas.